

Фирма «**Proje Teknik Makine**»  
Проектирование, Автоматизация и  
Реализация  
[www.projeteknik.com](http://www.projeteknik.com)

## Бурса / ТУРЦИЯ

- Адрес: 100. Yıl Mah. Küçük Sanayi Sitesi, 3. Sokak,
- No: 16,
- Yenişehir / BURSA / TÜRKİYE
  
- Tel: +90 (537) 478 0875
- Mail: [info@projeteknik.com](mailto:info@projeteknik.com)
- [www.projeteknik.com](http://www.projeteknik.com)



- Год основания; 2012
- Расположение; Енишехир / Бурса / ТУРЦИЯ
- Фирма 'PROJE TEKNİK MAKİNE' предоставляет услуги по контрольно-измерительным приборам для конкретных задач, производственно-сборочным машинам и системам автоматизации.
- Крытая производственная площадь ; 2500 M2
- Количество работников; 25
- Отзывы наших клиентов ; более 30-ти компаний,
- Основные направления; Исследования в области инженерной механики, гидравлики, пневматики, электротехники, разработка программного обеспечения для автоматизации, робототехнические устройства, производство и контроль, сборка и ввод в эксплуатацию оборудования на месте, обучение персонала.



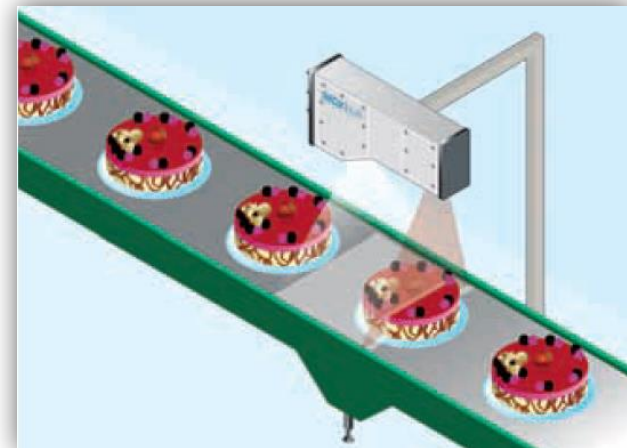
- Мы считаем, что каждый клиент «особенный и уникальный»,
- Выполняем инженерные работы на базе проектов,
- Мы производим подходящие экономичные решения для клиента,
- Безопасность пользователей оборудования является приоритетом, мы уделяем этому большое внимание,
- Мы заботимся о снижении воздействия на окружающую среду,
- Мы всегда в поисках новых технологий,
- Мы создаем высокий уровень цифровизации,
- Мы постоянно в контакте с нашими поставщиками и клиентами,
- Мы становимся инновационным партнером нашего клиента,
  
- Так, мы добиваемся постоянного развития и совершенствования.



## Приборы измерения, контроля и тестирования

- Испытательные устройства, соответствующие работе и назначению, которые выполняют функциональные испытания, испытания безопасности и производительности готового устройства или машины (нагревательные котлы, водонагреватели, резервуары и т. д.) в соответствии с требованиями эксплуатации.
- Конец сборочной линии / Аудит продукта / Срок службы продукта / На линии / Рабочая станция / Устройства, выполняющие проверки лабораторного типа.
- Устройства управления поверхностью, управления формой, управления печатью, управления сборкой, измерения, управления цветом и оптического управления.
- Различные функции измерения, такие как давление и перепады, расход, температура и перепады и т. д.

### Примеры:

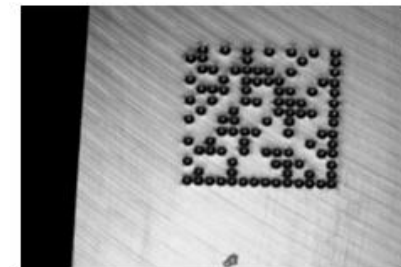
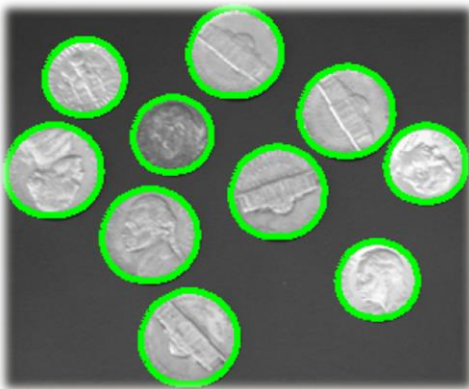


Мониторинг - отслеживание производства

Устранение человеческих ошибок с помощью автоматических и отслеживаемых систем:

- a) Распознавание части / детали: неправильная – правильная
- b) Подсчет, разделение – определение количества/разделение разных с помощью оптического считывателя.
- c) Чтение 1D/2D штрих-кода
- d) Оптическое распознавание символов
- e) Оптический контроль приема деталей или их использования в соответствии с порядком обработки.

## Примеры:



## Производственные механизмы

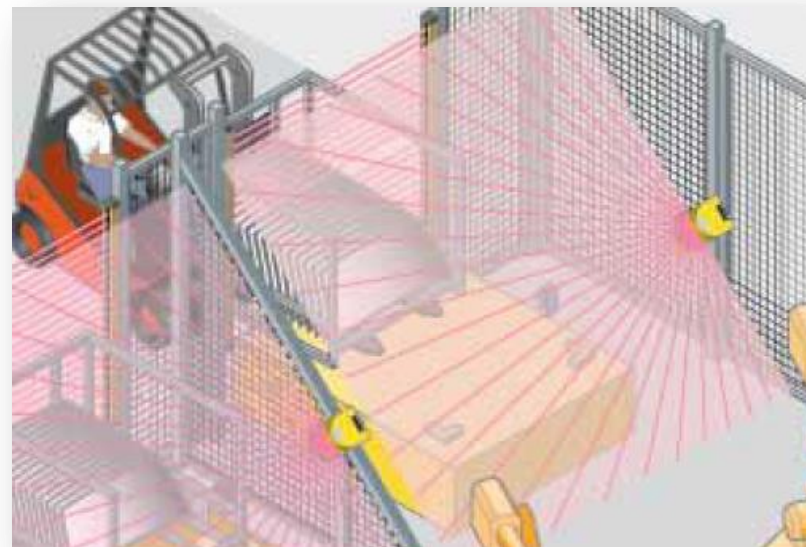
- Сборочные линии, конвейеры, сборочные столы
- Упаковка, Вакуумный подъем,
- Роботизированные рабочие сварочные станции
- Выделенные рабочие станции; Возможность полного или полуавтоматического производства и контроля.
- Специальные рабочие станции для контроля полуфабрикатов или контроля процесса производства.
- Сборочные и производственные линии работающие с программным обеспечением для автоматического управления.

## Примеры:

## Робототехника и устройства для управления безопасностью

- Автоматизированные управляемые машины
- Оптическая защита зоны,
- Полностью автоматические сборочные машины

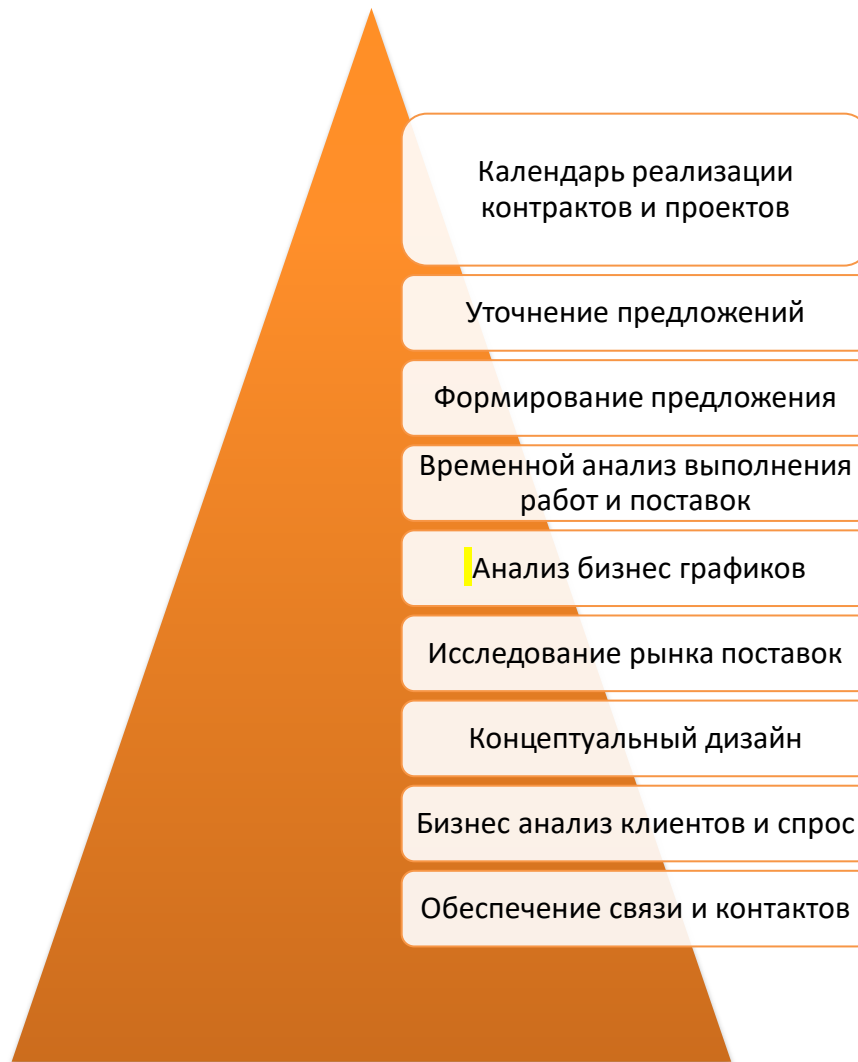
### Примеры:



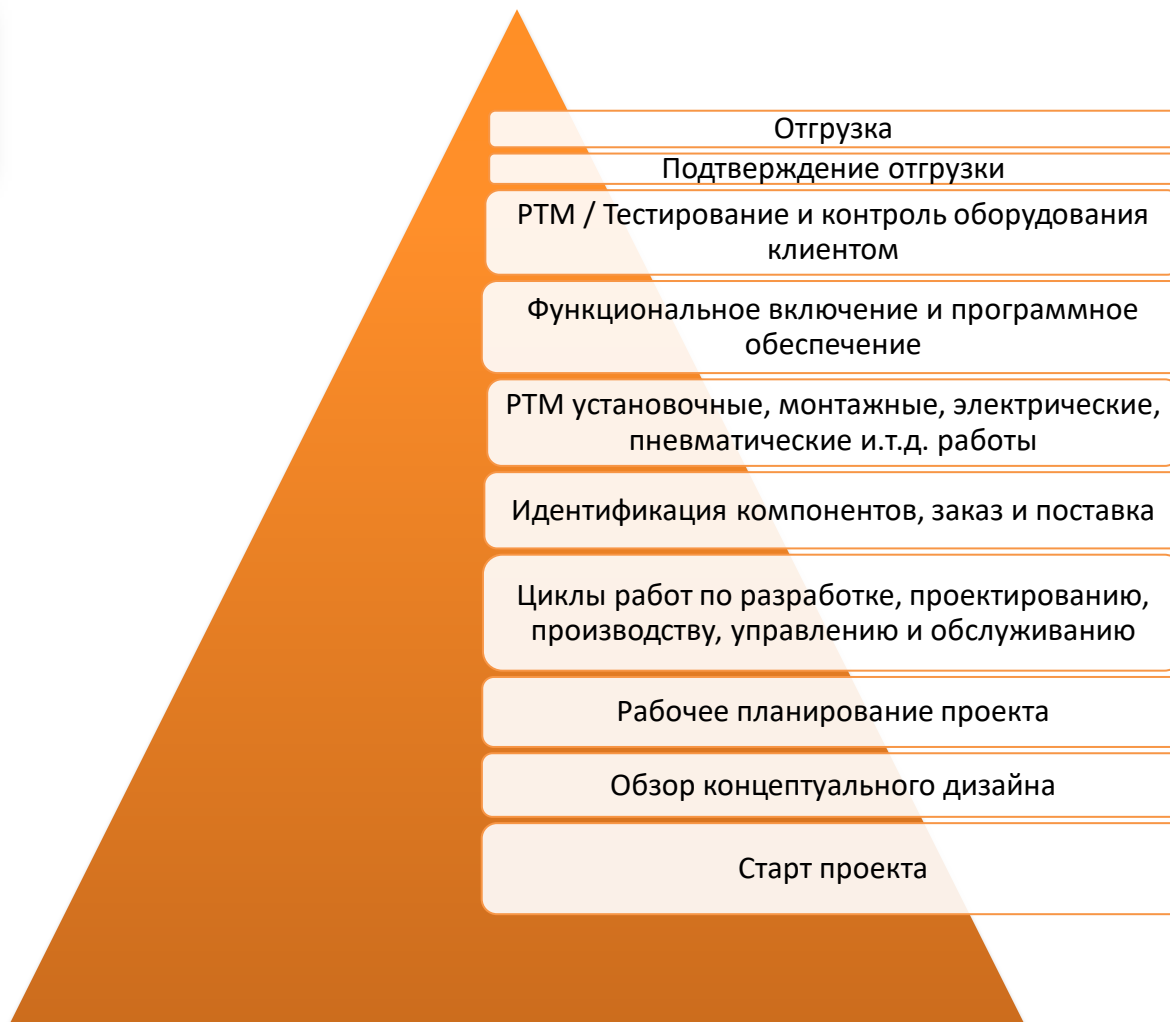




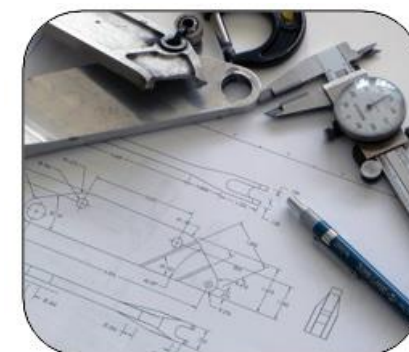
- Мы работаем с нашими клиентами на всех этапах сообща
- Рабочее планирование выполняется для каждого из наших заданий, календарь предстоящих работ ведется вместе с клиентом,
- Обеспечивается постоянная поддержка после ввода техники и оборудования в эксплуатацию.



- **Детализация потребностей клиента**
- **Определение действий, которые необходимо предпринять для повышения эффективности и результативности потребностей клиентов.**
- **Содействия наших клиентов принимаются как вклады «Инновационного партнера»,**
- **Формирование предложения = Разработка концепции**
- **Подходящие компоненты определяются с согласия клиента,**
- **Проект максимально конкретизируется с помощью «Технического задания».**



- **Механические**
- **Электричество, Электроника**
- **Пневматические**
- **Гидравлические**
  
- **Программное обеспечение для систем автоматизации**
- **Роботизированные устройства**



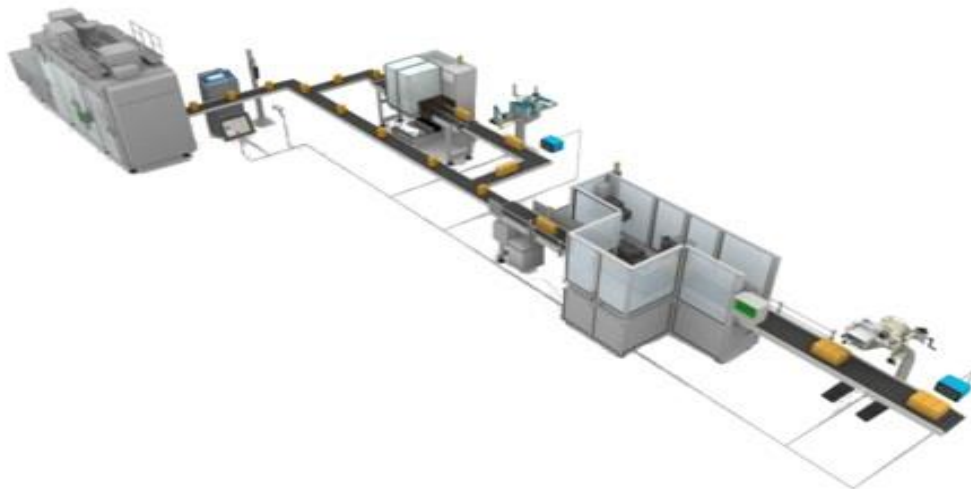


- Подготовка к установке на месте = эффективность
- Определение содержания документации,
- Инструкция по техническому обслуживанию, поиск и устранение неисправностей
- Наличие заготовок и деталей для образцового/серийного производства
- Передача – приём (Отчет о вводе в эксплуатацию)



- **Гарантии**
  - Условия определяются в договоре
  - Управление неисправностями в рамках гарантии,
  - Командировочные условия,
  - Обновление инструкций по техническому обслуживанию.
- **Поддержка по обслуживанию и эксплуатации**
  - Решение возникших проблем
  - Устранение неисправностей
  - Небольшие улучшения

- Изменения в используемых машинах и оборудовании.
- Оптимизация с помощью программного обеспечения и приложений управления.
- Увеличение мощности / производительности
- Автоматизация процессов
- Отладка процессов при неисправностях.



# Отзывы от компаний

**emas E.C.A.**

**FEDERICA  
BUGATTI**

**AIRFEL**

**HAYAT**

**DIZAYN  
GRUP**

**e Eczacıbaşı**

**baymak**

**SANICA**  
ISI

**irex**

**Baykan**  
KOMBI

**DAIKIN**

**damla**

**copa**

**BAXI**

**SIRMA**

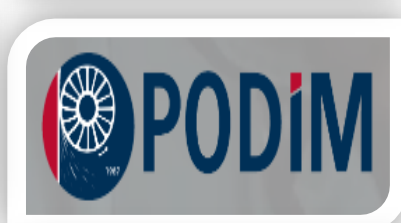
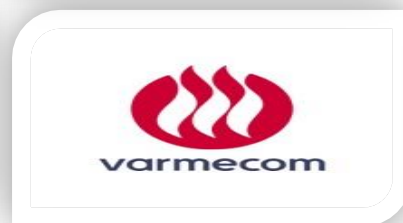
Наши партнеры:



**S-MIKRON**



# Отзывы от компаний

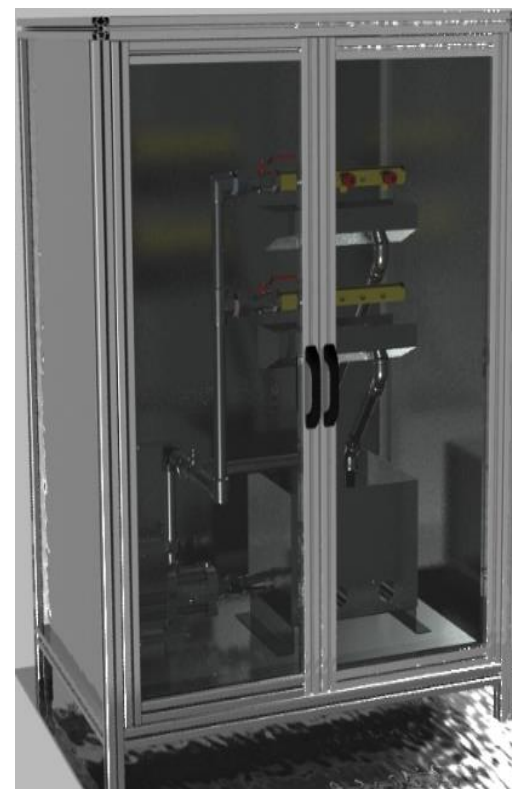








Мы проводим специальные научно проектные исследования для тех задач, в которых традиционные продукты и системы не могут обеспечить решение. Объем этих исследований может включать разработку совершенно нового продукта или разработку уникальной механической конструкции.















Фирма «**Proje Teknik Makine**»  
Проект, Автоматизация и Реализация

[www.projeteknik.com](http://www.projeteknik.com)

Профиль  
компании

Области применения

Проектирование

Механический дизайн и  
изготовление

Установка и монтаж

Обслуживание

Обучение

Запчасти

Научные  
Исследован.

Контакты