

Фирма «**Proje Teknik Makine**»
Проектирование, Автоматизация и
Реализация

КАТАЛОГ

ОБОРУДОВАНИЕ ДЛЯ ТЕСТИРОВАНИЯ

ЛОБАРОТОРНЫЙ ИСПЫТАТЕЛЬНЫЙ СТЕНД ДЛЯ КОТЛОВ (EN15502)

ОБЛАСТЬ ПРИМЕНЕНИЯ :

- Проверка котлов на соответствие стандарту EN 15502

ТИПЫ СТЕНДОВ :

- 2-50 kW ; 5-100 kW ; 10-150 kW ; 20-250 kW

ВИДЫ КОТЛОВ :

- Настенные или напольные типы; Атмосферные, Конденсирующиеся газового типа; Электрический котёл (3-х фаз.)

ВИДЫ ТЕСТИРОВАНИЯ:

- Электрические испытания-Газовые испытания- Испытания отопления (CH-DHW)
- Испытания на утечки-Контроль потока- Контроль уровня выбросов- Испытания на модуляцию
- Испытания на теплопотери, детальные испытания энергоэффективности

ЗАПИСЬ ИСПЫТАНИЙ:

- Система архивирования записей

ТРЕБОВАНИЯ К УСТАНОВКЕ НА МЕСТЕ:

- Природный газ-LPG
- Выход для дымохода
- Система водяного охлаждения (Чиллер)
- Сжатый воздух 6-8 бар.
- Водопроводная вода
- Дренажное соединение
- Электричество 220V-380V



КОНЕЧНЫЙ СТЕНД ДЛЯ ИСПЫТАНИЙ КОТЛОВ

ОБЛАСТЬ ПРИМЕНЕНИЯ:

- Проведение проверок безопасности и функциональности на сборочной линии

ВИДЫ СТЕНДОВ :

- 2-50 kW, 5-100 kW, 10-150 kW, 20-250 kW

ВИДЫ КОТЛОВ :

- Настенные или наполные типы; Атмосферные, Конденсирующие газового типа; Электрические

ВИДЫ ИСПЫТАНИЙ:

- Электрические испытания-Газовые испытания- Испытания отопления (CH-DHW)-
- Испытания на утечки-Контроль потока- Контроль уровня выбросов

ЗАПИСЬ ИСПЫТАНИЙ:

- Система Архивирования Записей, Возможность дополнительного отслеживания по штрих-коду

ТРЕБОВАНИЯ К УСТАНОВКЕ НА МЕСТЕ:

- Природный газ-LPG
- Выход на дымоход
- Система водяного охлаждения (Чиллер) или Градирня
- Сжатый воздух 6-8 бар.
- Водопроводная вода
- Дренажное соединение
- Схема расположения котла
- Электричество 220V-380V



СТЕНД ДЛЯ ИСПЫТАНИЯ ДОЛГОВЕЧНОСТИ КОТЛОВ

ОБЛАСТЬ ПРИМЕНЕНИЯ :

- Мониторинг и контроль производительности и безопасности котла на протяжении всего его срока службы.

ВИДЫ СТЕНДОВ:

- 2-50 kW 5-100 kW 10-150 kW 20-250 kW

ВИДЫ КОТЛОВ:

- Настенные или напольные типы; Атмосферные, Конденсирующие газового типа; Электрический котёл (3-х Фаз.)

ВИДЫ ИСПЫТАНИЙ:

- Функции испытаний на долговечность могут быть изменены пользователем параметрически.
 - Электрические испытания, Контроль уровня выбросов, температуры и различия температуры воды при входе и выходе.
 - Проверка давления и разницы давления воды на входе и выходе.
 - Проверка текущего расхода газа и общего объёма газа.
 - Параметры представлены в виде мгновенных данных и графических изображений.
- Специальные дополнения к контрольному тестированию производятся по запросу клиента.

ЗАПИСЬ ИСПЫТАНИЙ:

- Система Архивирования Записей

ТРЕБОВАНИЯ К УСТАНОВКЕ НА МЕСТЕ :

- Природный газ-LPG
- Выход на дымоход
- Система охлаждения воды или Градиня
- Сжатый воздух 6-8 бар.
- Водопроводная вода
- Дренажное соединение
- Схема расположения котла
- Электричество 220V-380V



ИНСПЕКЦИОННЫЙ ТЕСТ - АУДИТ

ОБЛАСТЬ ПРИМЕНЕНИЯ :

- Проверка оборудования с точки зрения клиента перед отправкой

ВИДЫ СТЕНДОВ :

- 2-50 kW 5-100 kW 10-150 kW 20-250 kW
- Ручной

ВИДЫ КОТЛОВ :

- Настенные или Напольные Типы ; Атмосферные, Конденсирующие Газового Типа; Электрические котлы (3-х Фаз.)

ВИДЫ ИСПЫТАНИЙ:

- Проверка Сборки, разборки и работоспособности котла и проверка безопасности. (Испытания электроэнергии - Испытания газа - Испытания отопления (CH-DHW) - Испытания на утечку - Регулирование расхода - Контроль выбросов)
- Тесты эффективности котла (80-60 и 50-30)
- Контроль состояния неисправности

ЗАПИСЬ ИСПЫТАНИЙ:

- Производится оператором вручную

ТРЕБОВАНИЯ К УСТАНОВКЕ НА МЕСТЕ:

- Природный Газ-LPG
- Выход на дымоход
- Система Охлаждения Воды (Чиллер) или Градиня
- Сжатый Воздух 6-8 бар.
- Водопроводная Вода
- Дренажное Соединение
- Схема расположения котла
- Электричество 220V-380V



ТРЕНИРОВОЧНЫЙ СТЕНД (для ОБУЧЕНИЯ ПЕРСОНАЛА)

ОБЛАСТЬ ПРИМЕНЕНИЯ :

- Практическое обучение персонала, осуществляющего ремонт, обслуживание и монтаж двухконтурных котлов.
- Практика студентов, обучающихся в учебных заведениях.

ВИДЫ СТЕНДОВ :

- 2-50 kW
- Для образовательных учреждений, операторы по техническому обслуживанию.

ВИДЫ КОТЛОВ :

- Настенные или напольные типы; Атмосферные, Конденсирующие газого типа;
- Электрический котёл (3-х Фаз.)

ВИДЫ ИСПЫТАНИЙ:

- Представлена инфраструктура, показывающая сборку, разборку, особенности функций, производительности, а также характеристики безопасности и состояния неисправностей котла.

ТРЕБОВАНИЯ К УСТАНОВКЕ НА МЕСТЕ:

- Природный Газ-LPG
- Выход на Дымоход
- Система Охлаждения Воды (Чиллер) или Грандиня
- Сжатый Воздух (опционально) 6-8 бар.
- Водопроводная Вода
- Дренажное Соединение
- Электричество 220V-380V



ИСПЫТАНИЕ КОМПОНЕНТОВ

ОБЛАСТЬ ПРИМЕНЕНИЯ:

- Проведение основных функциональных испытаний, испытаний производительности и безопасности, специфичных для требуемого компонента.
- Спецификации испытаний определяются в соответствии с требованиями заказчика.

ТИПЫ ТЕСТОВЫХ УСТРОЙСТВ:

Детали котла

- Тест вентилятора, тест теплообменника, тест гидроблока, тест насоса, тест газового клапана, тест электронной карты (плата), тест на утечку Вентури, тест расширительного бака

Группа Арматуры

- Тест насадки душа, тест бачка, тест крана, тест мусорного бака, тест дозатора жидкого мыла

ВИДЫ ИСПЫТАНИЙ:

- Регулировка каждого тестового устройства осуществляется отдельно в зависимости от требуемых спецификаций и стандартов.

ЗАПИСЬ ИСПЫТАНИЙ:

- Прослеживаемость через отслеживание штрих-кода.

ТРЕБОВАНИЯ К УСТАНОВКЕ НА МЕСТЕ:

- Определяется на базе тестовой установки.



СПЕЦИАЛЬНЫЕ ТЕСТОВЫЕ УСТРОЙСТВА

ФУНКЦИЯ:

- Испытания, определенные в соответствии с требованиями заказчика или стандартами на продукцию.

ВИДЫ ИСПЫТАНИЙ :

- Испытание на транспортировку, испытание на падение, испытание на гидроудар, испытание на термический удар, испытательное оборудование для оптического считывания с управлением камерой.

ЗАПИСЬ ИСПЫТАНИЙ:

- Отслеживание штрих-кодов и отслеживаемость в соответствии с требованиями клиентов.

ТРЕБОВАНИЯ К УСТАНОВКЕ НА МЕСТЕ:

- Определяется на базе тестовой установки.



ПРОИЗВОДСТВЕННЫЕ И МОНТАЖНЫЕ УСТРОЙСТВА

КОНВЕЙЕРЫ

ТИПЫ КОНВЕЙЕРОВ:

ТИПЫ ПОТОКОВ

- Свободный Поток (Приведение в действие привода - оператором)
- Управляемый самим Конвейером (с автоматическим приводом)

Инструменты Поточковой Передачи:

- Роликовый (Ручной+Автоматический)
- Цепной (Автоматический)
- Пластическими направляющими (Ручной)
- Ленточный Конвейер
- Подвесные Конвейеры

Особенности обратного хода:

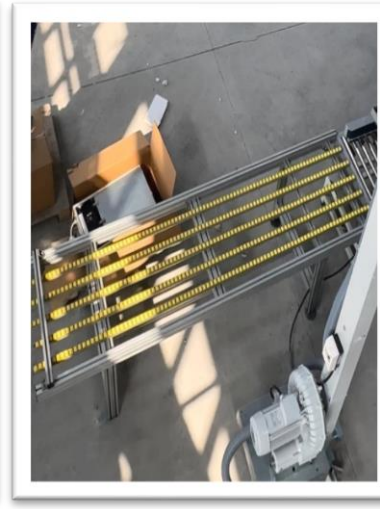
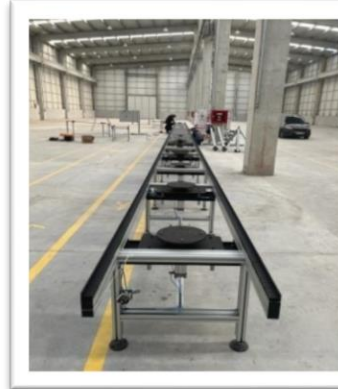
- Транспортировка вручную
- Элеватор + Обратный Конвейер (Автоматический)

ОСНОВНЫЕ ЭЛЕМЕНТЫ КОНВЕЙЕРА:

- Рабочие Станции
- Вращающееся Табло
- Лифтовая Станция
- Устройства входов и выходов для ремонтных работ
- Конвейер для углового поворота
- Лифтовой Блок
- Герметизация Кабины
- Монтажные пластины (Разрабатываются в соответствии с монтируемым изделием)
- PLC Панель Автоматического Управления И Панель Управления

ТРЕБОВАНИЯ К УСТАНОВКЕ НА МЕСТЕ

- Сжатый Воздух
- Электричество 220V-380V
- Ровное, прочное основание



УПАКОВОЧНЫЕ УСТРОЙСТВА

Картезианская рука робота

- Отделение собранного изделия от несущей пластины и помещение его в коробку. Он работает с вакуумом.



Заклейка изолентой

- Закрытие и заклеивание крышек коробок.

Штабелирование Jumbo Манипулятором (укладывание картонных коробок)

- Снятие с конвейера заклеенной коробки и укладка ее на поддон.

Робот-укладчик (Укладчик картона)

- Снятие с конвейера заклеенной посылки и укладка ее на поддон.



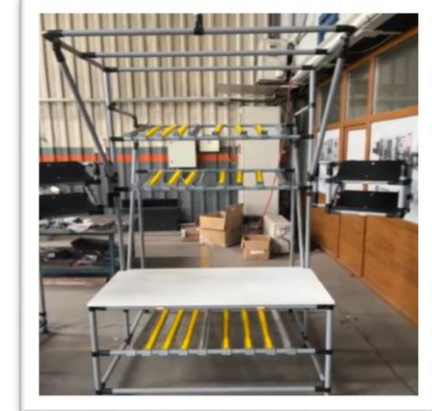
Растягивающая машина

- Растягивание коробок, помещенных на поддон.



ПОДГРУППОВЫЕ МОНТАЖНЫЕ УСТРОЙСТВА

- Монтаж карты
- Гидравлическая группа
- Столы для сборки шасси
- Сбор группы вентиляторов
- Приложение для сборки поко-йоке
- Приложение визуального управления



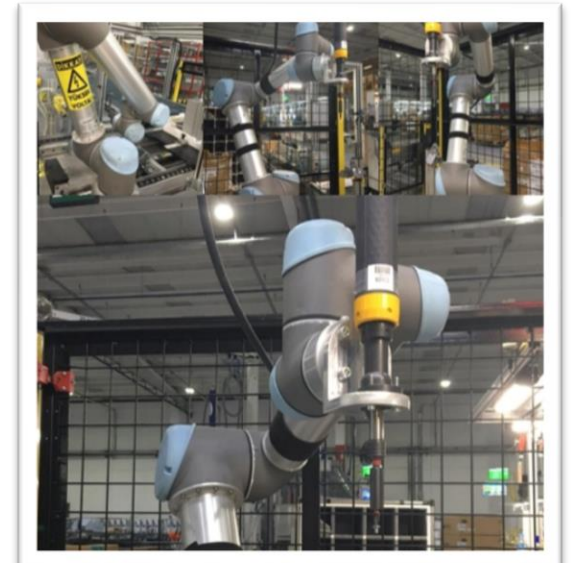
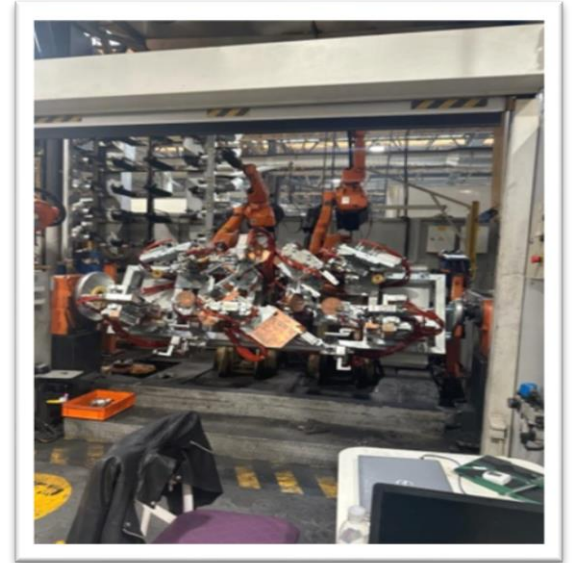
РОБОТИЗИРОВАННЫЕ СВАРОЧНО - СБОРОЧНЫЕ СТАНЦИИ

Роботизированные производственные операции, Примеры

- Сварные процессы (Аргон, Tig, Точечная, Электродная и т.д.)
- Заклепочные процессы
- Ультрасонические сварки (Пластик, Резина и т.д.)
- Процессы с применением Мастики
- Завинчивающие Процессы

Примерные изделия

- Шасси Легкового Автомобиля
- Сбор Ручного Тормоза
- Крепление на Бампер
- Крепление на Крыло
- Монтаж сиденья
- И т.д..



СПЕЦИАЛЬНОЕ ОБОРУДОВАНИЕ

- Станция ультразвуковой сварки пластика

- Контактная сварка резины

- Устройства для проверки герметичности

- Станция сборки солнечных панелей

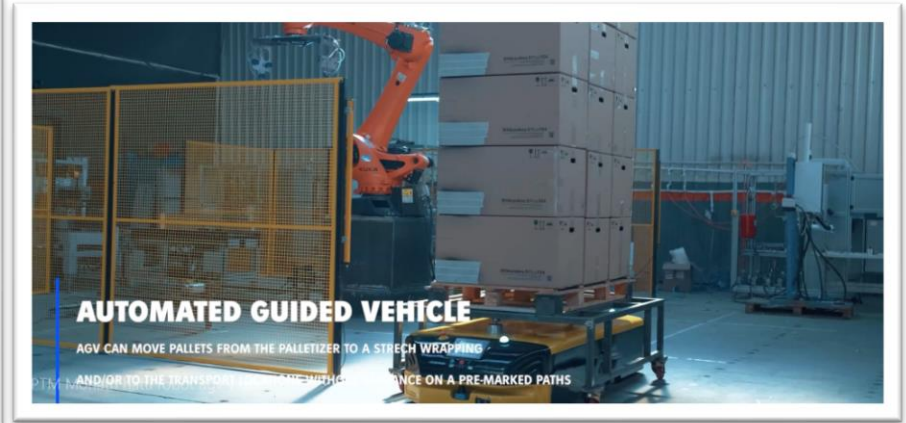
- Печь для отверждения наждачной продукции

- Машина для производства швабр с наждачной ручкой

- Роботизированная машина для полировки пресс-форм

- Автоматизированные управляемые машины
(Беспилотное транспортное средство)

- И другие машины



OTZЫBЫ OT KOMPАНИЙ

ARTEMA®

emas E.C.A.®

ubaymak

Coca-Cola

assanhanil

AIRFEL

hexel

HAYAT

DIZAYN
GRUP

Eczacıbaşı

warmhaus

SANICA
ISI

irex

Baykan®

KOMBİ

DAIKIN

Ferrolli
besthem

damla

copa

BAXI

SIRMA

SIAMP

varmecom

TORUN

PODİM

rima

ARCELL
Isıtma ve Enerji Sistemleri

thermex

aktes



F E D E R I C A
BUGATTI

BDR THERMEA GROUP

ecostar | **ecodense**
COMBUSTION SYSTEMS | CONDENSING BOILER